



Freistehendes Bauernhaus mit Garage

115.000 €	110 m ²	4	457 m ²
Kaufpreis	Wohnfläche (ca.)	Zimmer	Grundstücksfl. (ca.)

Straße nicht freigegeben

99326 Ilmtal (Großhettstedt)

Preise & Kosten

Kaufpreis

115.000 €

Provision für Käufer

3,57% inkl. MwSt. zu zahlen vom Käufer nach Abschluss des Kaufvertrages

Lage

99326 Stadtilm

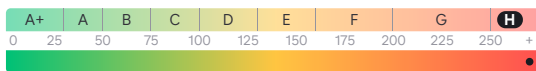
Das Grundstück ist gelegen in der Kleinstadt Stadtilm OT Großhettstedt, die Stadt liegt im Tal der Ilm. Die Kleinstadt zählt mit ihren Ortsteilen ca. 8428 Einwohnern. Stadtilm hat durch seine Architektur und gut erhaltene Bausubstanzen ein ganz besonderes Flair. Die eindrucksvollsten Bauten sind die Stadtkirche und das Rathaus. Die Kleinstadt Stadtilm profitiert von seiner zentralen Lage von Ilmenau, Rudolstadt, Erfurt und den den Autobahnanschluss A71.

Das Haus

Kategorie	Baujahr
Bauernhaus	1898

- ✓ Garten
- ✓ Stellplätze: Garage, Stellplatz
- ✓ Einbauküche

Energie & Heizung



Energieausweistyp	Gebäudetyp
Bedarfsausweis	Wohngebäude
Baujahr laut Energieausweis	Wesentliche Energieträger
1997	Öl
Gültigkeit	Effizienzklasse
18.11.2021 bis 17.11.2031	H
Endenergiebedarf	
434,79 kWh/(m ² ·a)	

Weitere Energiedaten

Energieträger
Holz, Öl
Heizungsart
Ofenheizung, Zentralheizung

Details

Objektbeschreibung

Das Einfamilienhaus wurde ca. 1898 auf einem ca. 457 m² großen Grundstück in massiver Bauweise errichtet. Die unterkellerte Immobilie verfügt über eine Garage und eine Scheune.

Die ca. 110 m² Wohnfläche verteilt sich auf das Erd- und Obergeschoss sowie das Wohnzimmer, die Küche mit EBK, Bad, Schlafzimmer und weiteren Wohnraum zur feien Gestaltung.

Im Keller befindet sich der Heizungsanlage und Räume zur individuellen Nutzung. Die Beheizung der Immobilie erfolgt durch eine Öl-Zentralheizung.

Das Grundstück ist straßenseitig befahrbar.

Sonstiges

Unser Angebot ist freibleibend und unverbindlich. Alle Objektdaten stammen von Eigentümer, daher wird keine Gewähr für die Richtigkeit übernommen, insoweit ist ein Irrtum vorbehalten.

Anbieter der Immobilie



Strauß Immobilien

Obere Hauptstr. 17,
98693 Ilmenau

Herr Hans- J. Strauß
Dein Ansprechpartner

Alle Bilder



Bild 2



Bild 3



Bild 4



Bild 5



Bild 6



Bild 7



Bild 8

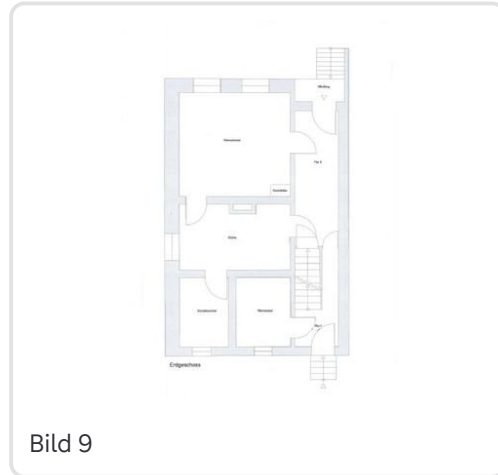


Bild 9

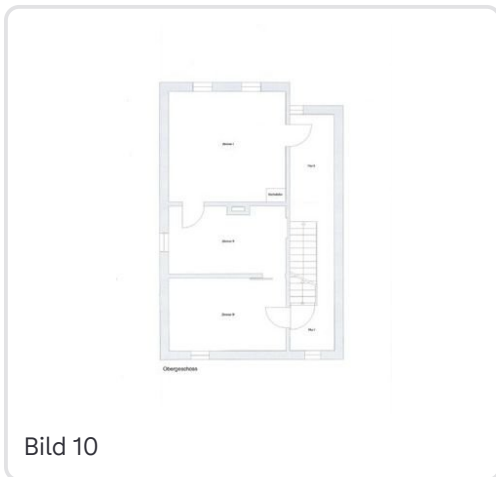


Bild 10

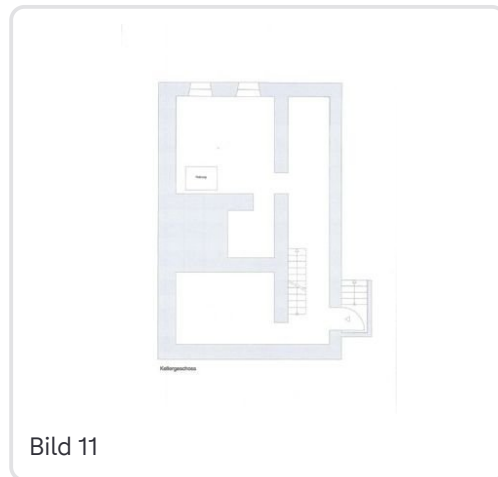


Bild 11